

---

**STEINEL Vertrieb GmbH**  
Dieselstraße 80-84  
33442 Herzebrock-Clarholz  
Tel: +49/5245/448-188  
[www.steinell.de](http://www.steinell.de)



**Contact**

[www.steinell.de/contact](http://www.steinell.de/contact)



**STEINEL**<sup>®</sup>  
PROFESSIONAL



**DALI-2 Input device**

Information

IR Micro

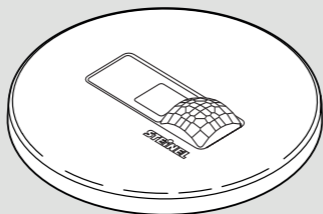


DE  
GB  
FR  
NL  
IT  
ES  
PT  
SE  
DK  
FI  
NO  
GR  
TR  
HU  
CZ  
SK  
PL  
RO  
SI  
HR  
EE  
LT  
LV  
RU  
BG  
CN

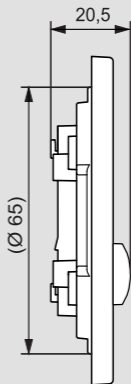
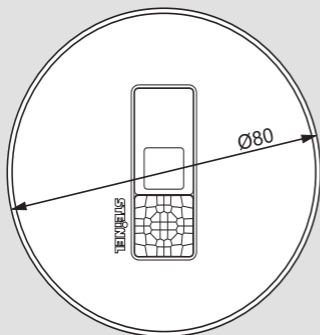


DE . . . . 7	Textteil beachten!
GB . . . 14	Follow written instructions!
FR . . . 20	Suivre les instructions ci-après !
NL . . . 26	Tekstpassage in acht nemen!
IT . . . . 32	Seguire attentamente le istruzioni!
ES . . . 38	¡Obsérvese la información textual!
PT . . . 44	Siga as instruções escritas
SE . . . 50	Följ den skriftliga montageinstruktionen.
DK . . . 56	Følg de skriftlige instruktioner!
FI . . . . 62	Huomioi tekstiosa!
NO . . . 68	Se tekstdelen!
GR . . . 74	Τηρείτε γραπτές οδηγίες!
TR . . . 80	Yazılı talimatlara uyunuz!
HU . . . 86	A szöveges utasításokat tartsa meg!
CZ . . . 92	Dodržujte písemné pokyny!
SK . . . 98	Dodržiavajte písomné informácie!
PL . . 104	Postępować zgodnie z instrukcją!
RO . . 110	Respectați instrucțiunile următoare!
SI . . . 116	Upoštevajte besedilo!
HR . . 122	Pridržavajte se uputa!
EE . . 128	Järgige tekstiosa!
LT . . . 134	Atsižvelgti į rašytines instrukcijas!
LV . . 140	Pievērsiet uzmanību teksta daļai!
RU . . 146	Соблюдать текстовую инструкцию!
BG . . 152	Прочетете инструкциите!
CN . . 158	遵守文字说明要求!

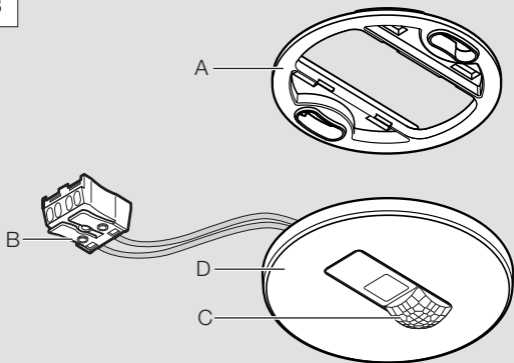
1



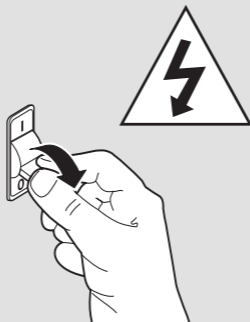
2



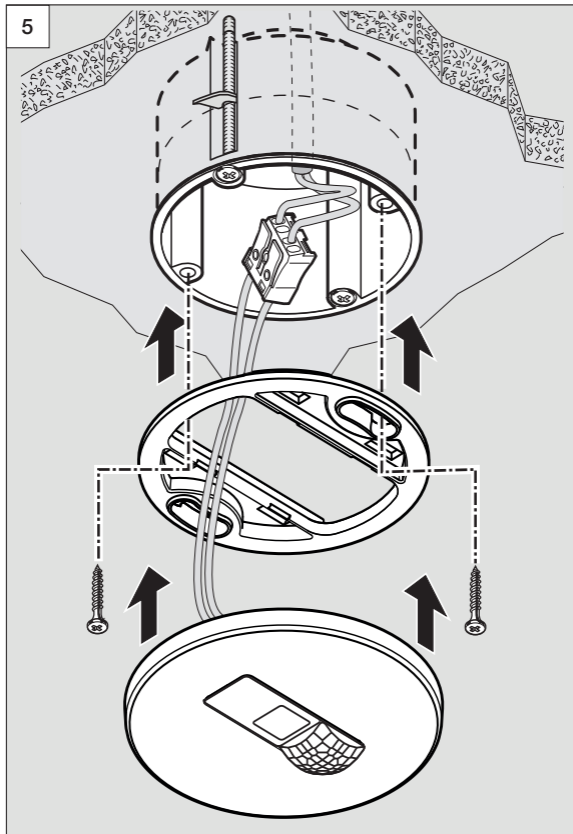
3



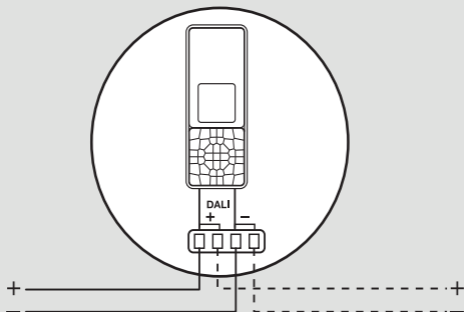
4



5



6



## 1. Об этом документе

### Просим тщательно прочесть и сохранить!

- Защищено авторскими правами. Перепечатка, также выдержками, только с нашего согласия.
- Мы сохраняем за собой право на изменения, которые служат техническому прогрессу.

### Разъяснение символов



Предупреждение об опасностях!



Указание на текст в документе.

## 2. Общие указания по технике безопасности

- Перед началом любых работ, проводимых на приборе, следует отключить напряжение!
- При проведении монтажа подключаемый электропровод должен быть обесточен. Поэтому в первую очередь следует отключить подачу тока и проверить отсутствие напряжения с помощью индикатора напряжения.
- Работы по установке сенсора относятся к категории работ с сетевым напряжением. Поэтому при монтаже светильников следует соблюдать указания и условия, приведенные в инструкции по подключению. (например, **DE:** VDE 0100, **AT:** ÖVE / ÖNORM E8001-1, **CH:** SEV 1000)
- Использовать только оригинальные запасные части.
- Ремонт разрешается выполнять только в специализированных мастерских.

## 3. IR Micro

### Применение по назначению

- Датчик присутствия подходит только для потолочного монтажа внутри помещений.

С помощью шины DALI сенсор подключается к прибору управления. Сенсор использует кабель DALI для коммуникации и для подачи питания.



Объем поставки (рис. 1)

Размеры продукта (рис. 2)

Обзор изделия (рис. 3)

- A Рама для встраивания
- B Штекерное соединение
- C Корпус сенсора с линзой
- D Декоративная панель

## 4. Монтаж/установка

- Отключить электропитание. (рис. 4)

В комплект входит соответствующая клемма потолочного адаптера или рама для монтажа на монтажную коробку (рис. 5).

- План подключений (рис. 6)

Для проводки сенсорного выключателя действует правило: согласно VDE 0100520 разд. 6 для проводки между сенсором и контроллером приложения DALI разрешается использовать многопроводную линию, которая включает в себя как провода сетевого напряжения, так и управляющие провода (например, NYM 5 × 1,5 мм<sup>2</sup>).

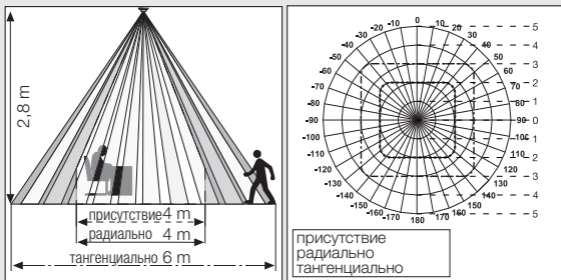
Максимальная длина кабеля между контроллером приложения DALI и датчиком не должна превышать 300 м (при 1,5 мм<sup>2</sup>). После установки и включения сенсор начинает во время инициализации мигать в течение 10 секунд.

Подключение сетевого провода (рис. 6)

### Указание для параллельного включения:

В одной системе DALI-2 может быть подключено несколько сенсоров. При этом следует соблюдать максимальное число участников DALI .  
(→ "10. Технические данные")

## 5. Зона охвата



Надежное распознавание присутствия существенно зависит от количества, свойств и расположения элементов линзы. IR Micro со своей сенсорной системой высокого разрешения, вкл. мультисегментный пиросенсор, обеспечивает надежное и точное обнаружение на 6 x 6 м. Благодаря квадратной зоне охвата можно просто, быстро и оптимально спланировать помещение.

## 6. Управление/эксплуатация

После выполнения подключения прибор можно запускать в эксплуатацию. Ввод в эксплуатацию осуществляется согласно действующему стандарту DALI-2. Доступны все функции и команды из стандарта DALI IEC 62386 часть 101, часть 103, часть 303 и часть 304.

Определенные сенсором значения движений и яркости может запросить контроллер приложения DALI. Дополнительно возможна автоматическая или циклическая отправка по графику.

Более подробную информацию Вы найдете в описании интерфейса в Интернете на сайта: [DALI-2.steinel.de](http://DALI-2.steinel.de)

**Функция СИД:** Красный СИД  
Инициализация: СИД мигает 1x каждые 2 секунды.  
Стандартный режм: СИД остается выключенным.  
Идентификация DALI: СИД мигает с секундным тактом.

## 7. Техническое обслуживание и уход

Продукт не требует технического обслуживания.

Загрязнения на регистрирующей линзе можно удалять влажным сукном (не используя моющие средства).

## 8. Утилизация

Электроприборы, комплектующие и упаковку следует направлять на экологичную вторичную переработку.



Не выбрасывать электроприборы в бытовые отходы!

### Только для стран ЕС:

Согласно действующей Европейской директиве по отработанному электрическому и электронному оборудованию и ее реализации в национальных законодательствах отработанные электроприборы должны собираться отдельно и направляться на экологичную вторичную переработку.

## 9. Гарантия производителя

Вы, как покупатель, имеете предусмотренные законом права в отношении продавца. Если такие права существуют в вашей стране, то наша гарантия не сокращает и не ограничивает их. Мы предоставляем Вам 5-летнюю гарантию на безупречные характеристики и надлежащую работу вашего сенсорного изделия STEINEL Professional. Мы гарантируем, что это изделие не имеет дефектов материала, конструкции и производственного брака. Мы гарантируем работоспособность всех электронных конструктивных элементов и кабелей, а также отсутствие дефектов во всех использованных материалах и на их поверхности.

### Предъявление требований

Если Вы хотите заявить рекламацию по вашему изделию, отправьте изделие в собранном и упакованном виде вместе с приложенным кассовым чеком или квитанцией с датой продажи и указанием наименования изделия вашему дилеру или непосредственно нам по адресу: **REAL.Electro, 109029, Москва, ул. Средняя Калитниковская, д. 26/27**. Поэтому мы рекомендуем вам сохранить кассовый чек или квитанцию о продаже до истечения гарантийного срока. Компания STEINEL не несет риски и расходы на транспортировку в рамках возврата изделия.

Информацию о том, как заявить о гарантийном случае, вы найдете на нашей домашней странице [www.steinell-russland.ru](http://www.steinell-russland.ru)

Если у вас наступил гарантийный случай или имеются вопросы по вашему изделию, вы можете в любое время позвонить в Службу технической поддержки по телефону **+7(495) 230 31 32**.

**5** Л Е Т  
ГАРАНТИИ  
ПРОИЗВОДИТЕЛЯ

## 10. Технические данные

Габариты (Ø × Г)	Ø 80 × 20,5 мм
Потребляемая мощность	4 мА / 2 участника DALI 12-22,5 В ■■■, no SELV
Сенсорная техника	Пассивный инфракрасн. (ИК)
Интерфейс DALI	Управляющий кабель DALI (подходит в качестве мультимастера для коммуникации с контроллером приложения DALI/ сенсором DALI), Время разгона DALI < 1 с
Зона охвата	360° при угле раствора 90° (84 видимых лучей и 168 зон обнаружения)
Измерение освещенности	2-1000 лк
Радиус действия	4 × 4 м присутствия, радиально, 6 × 6 м тангенциально / высота 2,8 м
Вид защиты	IP20
Температурный диапазон	от - 0 °С до + 40 °С

## 11. неполадки при эксплуатации

Нарушение	Причина	Устранение
На сенсоре нет напряжения	<ul style="list-style-type: none"><li>■ Предохранитель сработал, не включен, неисправность провода DALI</li><li>■ Короткое замыкание</li></ul>	<ul style="list-style-type: none"><li>■ Включить, заменить предохранитель, включить сетевой выключатель, проверить провод DALI индикатором напряжения</li><li>■ Проверить подключения</li></ul>
Значение освещенности не передается	<ul style="list-style-type: none"><li>■ Обрыв кабеля</li><li>■ Питающее напряжение DALI неисправно</li></ul>	<ul style="list-style-type: none"><li>■ Проверить кабель</li></ul>
Сенсор производит нежелательную отправку сигнала движения	<ul style="list-style-type: none"><li>■ Коэффициент помех, например, вентилятор, кондиционер или другой источник тепла находится в зоне охвата</li><li>■ В зоне обнаружения находятся животные</li><li>■ В зоне охвата происходит движение листьев и кустов</li><li>■ Солнечные лучи светят на линзу</li><li>■ В результате неожиданного перепада температур при изменении погоды или потока воздуха из вентиляторов, открытых окон, кондиционеров или других источников тепла</li><li>■ Датчик рядом с WLAN или другим источником радиоволн</li></ul>	<ul style="list-style-type: none"><li>■ Изменить зону обнаружения или положение заслонок, увеличить расстояние до датчика</li><li>■ Оградить зону или изменить положение заслонок</li><li>■ Изменить зону</li><li>■ Заградить светильник или изменить зону</li><li>■ Изменить зону обнаружения, произвести монтаж светильника на новом месте</li><li>■ Устанавливать на расстоянии не менее 2 м от источника радиоволн</li></ul>
Изменился радиус действия	<ul style="list-style-type: none"><li>■ Изменение температуры окружающей среды</li></ul>	<ul style="list-style-type: none"><li>■ Изменить зону обнаружения с помощью заслонок</li></ul>